



# LAN

Long Alliantie Nederland

Naam: \_\_\_\_\_

Datum: \_\_\_\_\_

Instructeur: \_\_\_\_\_



## Inhalatieprotocol dosisaërosol met InspiraChamber® met mondstuk (voor kinderen)

*Vanaf leeftijd 4 jaar*

### *Patiënteninformatie*

1. Bespreek het doel en de werking van de medicatie.

### Vorbereiding

#### *Voor het eerste gebruik:*

2. Verwijder de beschermdop van de dosisaerosol.  
 3. Krachtig schudden en 3 doses wegsputten buiten de InspiraChamber®.

#### *Voor elk gebruik:*

4. Verwijder de beschermdop van zowel de dosisaerosol als de InspiraChamber®.  
 5. Langer dan 1 week niet gebruikt: krachtig schudden en 1 dosis weg spuiten buiten de InspiraChamber®.  
 6. De mond moet leeg zijn.  
 7. Schud de dosisaërosol krachtig.  
 8. Plaats de dosisaërosol met de opening naar beneden recht vooruit in de achterzijde van de InspiraChamber®.  
 9. De dosisaërosol met InspiraChamber® is nu klaar voor gebruik.

### De inhalatie

10. Laat het kind rechtop zitten of staan, het hoofd iets achterover.  
 11. Houd de InspiraChamber® horizontaal en plaats het mondstuk tussen de tanden, laat het kind de lippen eromheen sluiten.  
 12a. *De standaardmethode*
  - Laat het kind indien mogelijk volledig uitademen.
  - Druk de dosisaërosol 1 keer in bij het begin van de inademing.
  - **Laat het kind 5 keer rustig in- en uitademen** door de InspiraChamber®. De klep moet zichtbaar open en dicht gaan.
- 12b. *Indien mogelijk ter beoordeling van de zorgverlener: 1-teug methode:*
  - Laat het kind, indien mogelijk, volledig uitademen.
  - Druk de dosisaërosol in bij het begin van de inademing.
  - **Laat het kind één keer rustig en zo diep mogelijk inademen en vervolgens 10 seconden de adem vasthouden.**
13. Bij een fluittoon tijdens het inhaleren minder krachtig inhaleren.  
 14. Indien meerdere inhalaties per keer zijn voorgeschreven, de dosisaërosol uit de InspiraChamber® halen. Herhaal vervolgens vanaf punt 7. Spuit niet meer dan 1 dosis tegelijk in de InspiraChamber®.

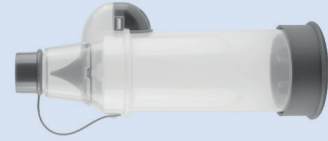
*Inhalatieprotocol dosisaërosol met InspiraChamber® met mondstuk (voor kinderen) - versie 2.0*

*De LAN moedigt verspreiding van de protocollen aan. De meest actuele versie en de gebruiksvoorwaarden vindt u op [www.inhalatorgebruik.nl](http://www.inhalatorgebruik.nl)*



# LAN

Long Alliantie Nederland



- 15. Verwijder de dosisaërosol uit de InspiraChamber®. Plaats de beschermdop terug op de dosisaërosol, niet op de InspiraChamber®.
- 16. Na inhalatie de mond en keel spoelen: eerste slokje gorgelen en uitspugen, het tweede slokje doorslikken of indien dit niet mogelijk is iets eten of drinken.

## Schoonmaken

- 17. InspiraChamber® één maal per week schoonmaken.
- 18. Haal de InspiraChamber® uit elkaar. Verwijder het achterstuk van de InspiraChamber®.
- 19. Was de onderdelen in een lauw en schoon afwassopje.
- 20. De InspiraChamber® afspoelen, goed uitschudden en niet afdrogen.
- 21. Laat de InspiraChamber® aan de lucht drogen.
- 22. Zorg ervoor dat de onderdelen goed droog zijn alvorens u de InspiraChamber® weer in elkaar zet.

## Aandachtspunten

- 22. Bereken wanneer de dosisaërosol leeg is. Op de zijkant van de dosisaërosol staat hoeveel doses erin zitten; eventueel de doses turven en de datum van aanbreken noteren. Sommige dosisaërosolen hebben een teller.
- 23. Bewaar de dosisaërosol op kamertemperatuur.
- 24. De InspiraChamber® eenmaal per jaar vervangen.

## Tenslotte

- 25. Verwijs naar [www.inhalatorgebruik.nl](http://www.inhalatorgebruik.nl) voor een passende instructiefilm en gebruiksaanwijzingen voor kind en ouders.